

新指導要領(小学校、幼稚園、保育園)につながる 子ども主体の授業と生活

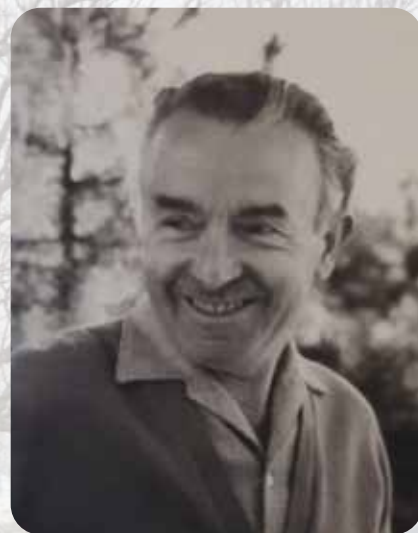
今回の研修旅行は、フレネ学校一年間の総仕上げに向かう5月に実施。
「協同の学び」の授業と 優しさ溢れる学校生活を通して子どもたちの成長を検証します。



主な内容 (1月10日時点での予定)

旅程: 平成30年5月20日～5月26日
(通訳がつきます)

- 5月20日(日) 羽田空港発 フランス着
- 5月21日(月) (午前)参加者交流会 (午後)自由行動
- 5月22日(火) フレネ学校訪問
- 5月23日(水) 汐見先生・ゴ先生を囲んでディスカッション
- 5月24日(木) フレネ学校訪問 参加者交流夕食会
- 5月25日(金) フレネ学校訪問 (午後)フランス発
- 5月26日(土) 羽田空港着



フレネ学校創立者 セレスタン・フレネ



けやの森学園・けやの森自然塾

〒350-1325 埼玉県狭山市根岸2-5-2

TEL. 04-2937-4880 FAX. 04-2955-2773

コングレガター 汐見稔幸氏 と共に学ぶ



汐見稔幸氏は
フレネの生活から日本人の学ぶ
べき教育の根本的な考えと方法
を繙きます。

汐見 稔幸氏
東京大学名誉教授、
日本保育学会会長、
厚生労働省「保育士養成課程等検討
会」委員長、社会福祉審議会児童部
会保育専門委員会委員長

講師紹介

アンリ・ルイ・ゴ氏は
実際の授業から“自然の学び”
や“協同の学び”など、フレネ教
育独自の方法を説明します。

アンリ・ルイ・ゴ氏
フランス、ナンシー大学准教授
フレネ教育研究者
平成26年、けやの森学園の招聘に
より来日。日仏教育実践交流会講
演会にて講演。Institut FREINET
de Vence メンバー



子ども主体の授業と生活

フレネ教育研究の第一人者であるアンリ・ルイ・ゴ氏の丁寧な解説で理解が深まります



南フランスにある山の中の小さな学校 エコール・フレネは、3歳～11歳の子供たち70人が通う公立の小学校です。自立した子供たちの生活はどのように営まれているのか、子供が自ら学ぶとする姿勢はどのような考えで実現しているのか、実際に教室に入って感じとります。「自然の学び」の象徴である詩の授業を中心に研修します。

ご旅行代金： 430,000円前後

(お一人様あたりの仮料金です)

羽田空港使用料、保安料、現地空港税、
燃油サーチャージは別料金です

募集人数： 先着15名

(最少催行人数10名)

募集開始： 2月1日(木)

募集締切り： 2月20日(火)

※定員になり次第締め切ります。

また定員に満たない場合は20日以降も受けれます。
ただし、料金が加算される場合があります。

ご旅行代金に含まれるもの

- ご利用予定航空会社：エアフランス
ご利用予定ホテル：ホテル・マドゥ・ヴァンス5泊。(2名一室利用)
食事条件：朝6回(機内食1回)、昼4回、夕3回(機内食2回)
(交流の昼食、夕食含)
- 日本より通訳同行
- 日程表記載のエコノミークラスご利用往復航空運賃。別途料金で座席クラス変更可能(ご希望にそえない場合もございます)
- 日程表記載の空港～ホテル間とフレネ学校往復送迎料金、見学通訳料、食事料金、ホテル宿泊料金(2名様一室ご利用)。1名様1室利用の場合は別途料



お問合せ・お申し込みは

申し込みます

詳細を知りたい

住 所

氏 名

年 齢

電話番号

取扱い旅行会社

タストラベル株式会社
〒101-0036 東京都千代田区神田北乗物町2
神田乗物町ビル505
TEL. 03-3258-9595 FAX. 03-3258-9596

上記内容をファクシミリまたはお電話でお知らせください。
追ってこちらからご連絡いたします。